

Publiekssamenvatting

RES 1.0

Nederland stopt met het gebruik van aardgas en gaat stap voor stap over naar het gebruik van schone energie en warmte. Om de opwek van deze energie in Nederland mogelijk te maken, moeten we samenwerken. Het land is daarvoor opgedeeld in 30 gebieden, RES regio's genoemd. Iedere regio maakt een energieplan: een Regionale Energiestrategie (RES). Wij zijn de regio Midden-Holland.



In de RES staat hoe en waar we in onze regio schone energie zouden kunnen opwekken met zonnepanelen en eventueel windmolens. In de RES van onze regio Midden-Holland, is de doelstelling het jaarlijks opwekken van 0,435 Terawattuur (TWh) schone elektriciteit vanaf 2030. Met zonnepanelen is daar ongeveer 544 ha aan ruimte nodig, wat gelijk is aan meer dan duizend voetbalvelden.

In de regio Midden-Holland werken de volgende partijen samen aan dit plan:

- De gemeenten Bodegraven-Reeuwijk, Gouda, Krimpenerwaard, Waddinxveen en Zuidplas;
- De provincie Zuid-Holland;
- De waterschappen Schieland en Krimpenerwaard, Rijnland en Stichtse Rijnlanden;
- De netbeheerders;
- Verschillende maatschappelijke partijen.
Zoals:
 - Energiecoöperaties;
 - Woningcorporaties;
 - Natuur- en milieufederatie;
 - Land- en Tuinbouw Organisatie Nederland en onderwijsinstellingen;
 - Duurzaamheidsplatformen van bedrijven.

Hoe is de RES 1.0 tot stand gekomen?

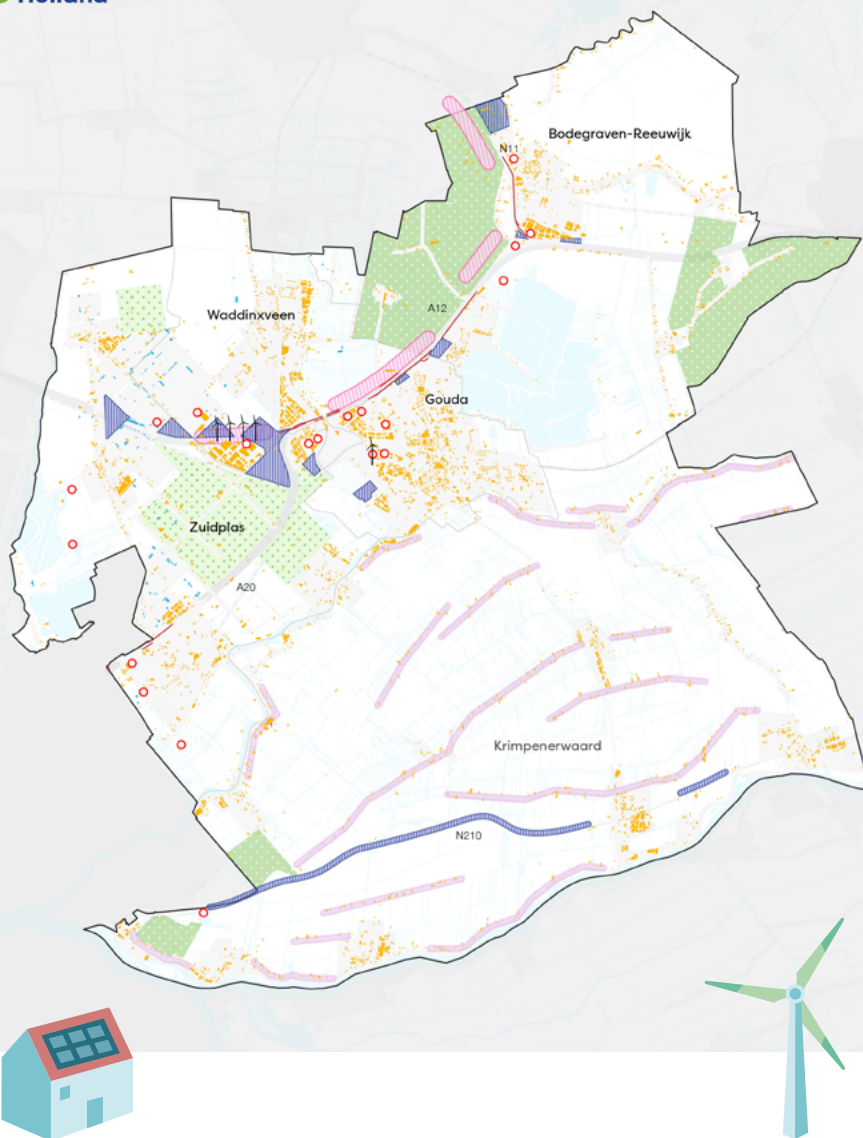
In september 2020 is de Concept RES vastgesteld. Na de Concept RES is verder onderzoek gedaan naar de opwek van schone energie in de regio. Na dit onderzoek zijn 'testbeelden' gemaakt. 'Testbeelden' zijn verschillende opties die laten zien waar en hoe er in de regio elektriciteit opgewekt kan worden.

Deze testbeelden zijn voorgelegd aan inwoners, ondernemers en maatschappelijke partijen uit de regio. Door de coronamaatregelen gebeurde dit veel online:

- Er is een website gemaakt (resmiddenholland.nl);
- Er zijn twee vragenlijsten verschenen (door meer dan 1250 inwoners ingevuld);
- Er zijn online bijeenkomsten gehouden (door 250 inwoners bezocht);
- Er is een digitale nieuwsbrief.

Wat staat er in de RES 1.0?

In het overleg met inwoners, ondernemers en maatschappelijke partijen is gekeken waar windmolens en zonnepanelen passen in het landschap. Of het elektriciteitsnet het aan kan en of inwoners en de politiek achter deze mogelijke plekken staan. We noemen dit zoekgebieden. Deze zoekgebieden zijn op de kaart op de volgende pagina ingetekend in de regio.



Bestaande windturbines

ZOEKGEBIEDEN MIDDEN-HOLLAND voor hernieuwbare opwek elektriciteit 2030

	Zon op grote daken - 35% van 3040 grote daken - 30% van 2668 bedrijfsdaken	0,068 TWh* 0,122 TWh*
	Zon boven parkeerplaatsen - top 20 grootste parkeerplaatsen	0,025 TWh*
	Zon op waterbassins bij glastuinbouw - 80% van het wateroppervlak	0,020 TWh*
	Zon op geluidsschermen (11km x 2m)	0,002 TWh*
	Zon langs infrastructuur - Restruimtes A12, A20, N11 en N207 80% van 205ha - Langs N210 50% van 25,7ha - 50% van 9,8ha in de Gouweknoop	0,148 TWh* 0,012 TWh* 0,004 TWh*
	Zon en kleinschalig wind (15 kWp) op boerenerven	n.n.t.b.**
	Zon in transitiegebieden	n.n.t.b.**
	Zon in agrarische gebieden	n.n.t.b.**
	Wind langs infrastructuur (reserve-zoekgebieden)	n.n.t.b.**

* maximale potentie elektriciteitsproductie
** op te stellen vermogen nader te bepalen o.b.v. ruimtelijke inpassing en draagvlak

- Regiogrns
- Gemeentegrenzen
- Gebouwde omgeving
- Water



Zonnepanelen

Zonnepanelen maken de meeste kans in deze regio. Die kan je plaatsen op daken van bedrijven, stallen en andere grote daken. Maar ook op waterbassins bij de glastuinbouw en boven parkeerplaatsen. Wegen en spoorlijnen bieden ook mogelijkheden. Zoals zonnepanelen langs de A12, A20, N11 en N210. Boerenerven kunnen ook geschikt zijn voor zonnepanelen, soms samen met kleine windmolens. En er is gekeken hoe we zonnepanelen combineren met plekken waar de landbouw verandert door bodemdaling of waar woningen worden gebouwd.

Deze zoekgebieden of mogelijke plekken voor zonnepanelen (een groot aantal bij elkaar heet een zonneveld) gaan de gemeenten verder onderzoeken. Dit doen ze samen met de provincie, netbeheerders, grondeigenaren en andere betrokken partijen. Dit onderzoek moet duidelijk maken waar en hoeveel zonnepanelen vóór 2030 geplaatst kunnen worden.

Windmolens

Het kan zijn dat er niet genoeg zonnepanelen kunnen worden geplaatst om voldoende elektriciteit op te wekken. Als dat het geval is gaan we als reserve-zoekgebied kijken naar plekken voor windmolens langs de snelwegen. Het kan ook zijn dat inwoners of ondernemers gezamenlijk een plan maken voor windmolens.

Lokaal eigendom

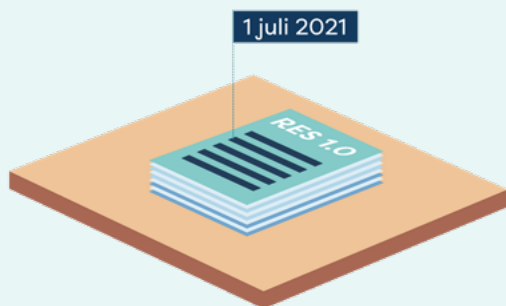
Het overstappen naar andere warmtebronnen en het plaatsen van zonnepanelen en windmolens om schone energie op te wekken is nodig. Dit zorgt soms voor bezwaren van de omwonenden, maar het kan ook kansen bieden. Daarom kijken we hoe inwoners en ondernemers uit de regio mee kunnen doen aan energieprojecten, zodat zij er ook voordeel van kunnen hebben. Op korte termijn starten de energiecoöperaties en duurzaamheidsplatformen van bedrijven acties voor het leggen van zonnepanelen op bedrijfsdaken. Hierin kan de omgeving participeren

RES en de transitievisie warmte

Naast de RES werkt iedere gemeente aan een plan om gebouwen aardgasvrij te maken en stap voor stap over te gaan op duurzame energie. Dit doen gemeenten in de Transitievisie Warmte. Soms kunnen gemeenten hierin met elkaar samenwerken. Dat bekijken we in de RES. Bijvoorbeeld door aan te sluiten op een warmtebron van een buurgemeente. Of om aan te sluiten op de restwarmte uit de haven en industrie van Rotterdam. In de RES bekijken we dus alternatieve-warmtebronnen voor aardgas en hoe we die warmte mogelijk kunnen uitwisselen.

Hoe nu verder?

Het onderzoek naar de zoekgebieden voor zonnepanelen en de reserve-zoekgebieden voor windmolens is afgerond.



Nu moeten de vijf gemeenteraden, de Provinciale Staten van Zuid-Holland en de Algemeen Besturen van de Waterschappen voor 1 juli 2021 besluiten of ze akkoord zijn met de RES 1.0.

De zoekgebieden uit RES 1.0 worden tot aan 2030 samen met de betrokken partijen en inwoners van de regio verder uitgewerkt in concrete energieprojecten. Over twee jaar (in 2023) bekijken we de voortgang van die plannen en kijken we naar nieuwe ontwikkelingen en technieken. Dan bekijken we bijvoorbeeld wat biogas, waterkracht, opslag van energie, waterstof en kernenergie voor de regio kunnen betekenen.

Blijf op de hoogte

Heeft u vragen over de RES? Mail ons via RES@regiomiddenholland.nl.

Wilt u op de hoogte blijven van de RES en geïnformeerd worden over wanneer u weer kunt meedenken? Schrijf u dan in voor onze nieuwsbrief via de website: www.resmiddenholland.nl.